



「北桑木材センター、京丹波町木造新庁舎」見学会

本年度も国土緑化推進機構の助成を受け、京都を代表する「木材市場」と地元産木材で建設した「京丹波町木造新庁舎」の見学会を開催いたします。ふるってご参加ください。

1 日 時：令和4年3月5日（土）13：00～18：00 <集合12：50>

2 集合場所：JR山陰線二条駅西口に集合し解散 <現地にはマイクロバスで移動>

3 見学場所

(1) 北桑木材センター（京都市右京区京北下弓削町）

古くからの林業地・京北の林業振興を目的として、昭和45年に創立。この20年ほど原木の価格は下落傾向が続き、林業家・木材業者は厳しい状況にある。京都を代表する「木材市場」において、原木の入荷・落札状況等（ウッドショックの影響や今後の見通し）を見学する。

(2) 京丹波町木造新庁舎（船井郡京丹波町蒲生）

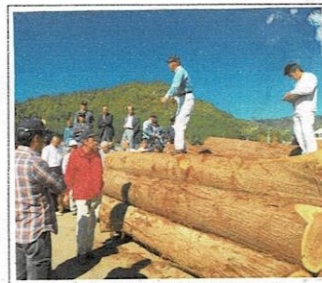
豊富な森林資源を活用した木造2階建ての新庁舎で、使用木材1000m³の96%を京丹波町産の原木を使用し、伐採・製材加工まで地元業者により施工。設計に当たって町民の要望や疑問点を聞くワークショップを6回開き、新庁舎を建設。町民の共有財産として継承される。

4 定員：~~25名~~^{13名}（先着順）

5 参加費：無料

6 主催：NPO法人 京都森林・木材塾

7 協力：京都府森林組合連合会
（一社）京都府木材組合連合会



木材センター・セリ市



新庁舎待合ロビー

「北桑木材センター、京丹波町木造新庁舎」見学会申込書

令和 年 月 日

NPO法人 京都森林・木材塾 あて

団体名

所属	役職	氏名	電話番号	摘要

注) FAX (075-957-1804) かメール (office@kyoto-mokuzaijuku.org) で申込み願います。

※ この見学会は、公益社団法人 国土緑化推進機構の助成金を受けて実施します。